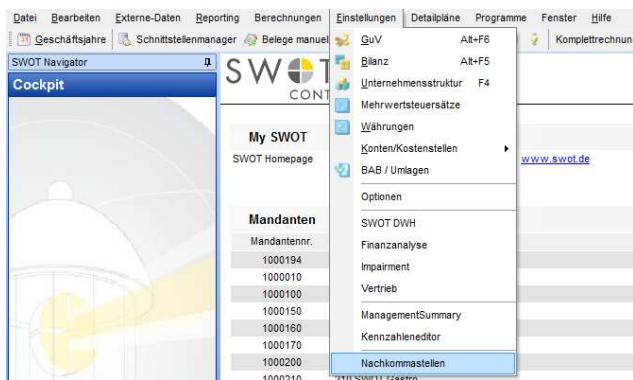


# Nachkommastellen/ Unternehmensstruktur/Cockpit

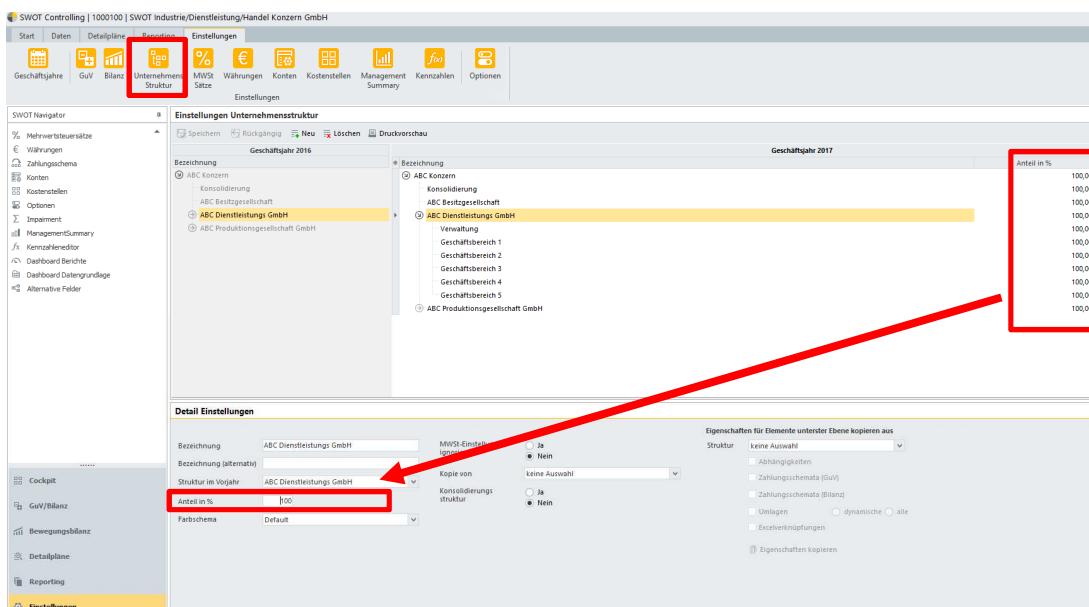
## 1. Einstellungen Nachkommastellen

Zur besseren Abstimmung ist es möglich, die Nachkommastellen in der GuV/Bilanz anzuzeigen. Unter Einstellungen/Nachkommastellen können diese aktiviert/deaktiviert werden.



## 2. Konsolidierung/anteilige Einrechnung von Werten in der Unternehmensstruktur

Sollen in die Hauptstruktur nur z.B. 50% einer Struktur mit eingerechnet werden, so besteht ab sofort dazu die Möglichkeit. Unter **Einstellungen/Unternehmensstruktur** kann der prozentuale Anteil definiert werden, in dem die Zahlen dieser Struktur in die Gesamtunternehmensstruktur einfließen sollen.



### 3. Berichtszeilen im Cockpit/Management Summary

Ab sofort kann nicht nur wie gehabt auf jede Zeile im Reporting verknüpft werden, es wird auch die sog. UKV-Einstellung mit übernommen. Eine Darstellung wie **Umsatz Struktur 1**, **Umsatz Struktur 2**, **Umsatz gesamt** ist somit ab sofort auch im Cockpit möglich.

The screenshot shows the SWOT Controlling Professional Cockpit interface. The 'Cockpit' menu item is highlighted with a red box. A red arrow points from this box to a 'Management Summary' window. The 'Management Summary' window contains a bar chart of monthly sales (Umsatze) for 2017 (actual) and 2016 (actual), and a table of financial results (Ergebnis / Produktivität) and cash flow (Cash flow / Liquidität) for 2017 and 2016.

Id (Cockpit)	2017	2016	Abw. %
Umsatze	0	0	0,00
Sonst. betr. Erträge	0	0	0,00
Materialaufwand	0	0	0,00
Personalaufwand	0	0	0,00
Abschreibungen	0	0	0,00
Sonst. betr. Aufwands	0	0	0,00
FINANZERGEBNIS	0	0	0,00
ERG. D. GEWÖHNL. GESCHÄFTSTÄT.	0	0	0,00
ÜBERSCHUSS / FEHLBETRAG	0	0	0,00

Id (Cockpit)	2017	2016	Abw. %
Liquide Mittel Anfang	-316.929	-151.667	108,69
CF aus Hfg. Geschäftstätigk.	0	1.495.401	-100,00
CF aus Working Capital	0	-24.771	-100,00
CF aus Betriebsstätigk.	0	1.441.238	-100,00
CF B aus Investitionstät.	0	-11.473	-100,00
CF B aus Finanzierungstät.	0	3.071	-100,00
Cash flow gesamt	0	1.432.828	-100,00
Liquide Mittel Ende	-316.929	1.280.961	-124,74
Restriktionen KK	0	0	0,00
Freie Liquidität	-316.929	1.280.961	-124,74

Natürlich kann ein detaillierter Management Summary Bericht auch nach wie vor über „Management Summary“ und „Vorschau“ eingeholt werden und liefert eine optimale Übersicht.

The screenshot shows the 'Einstellungen ManagementSummary' window. The window displays a tree view of the Management Summary structure and a 'Tabelle - GuV' (Income Statement) configuration table. The table includes fields for 'Gesamtleistung', 'Exportanteil', 'Überschuß / Fehlbetrag', 'Umsatzrentabilität', and 'Break-even-Point', each with a dropdown menu and a 'Farbe umdrehen' checkbox.

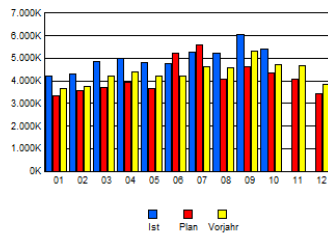
Gesamtleistung	<input type="checkbox"/> Farbe umdrehen
MS010 Gesamtleistung	
Exportanteil	<input type="checkbox"/> Farbe umdrehen
MS020 Exportanteil	
Überschuß / Fehlbetrag	<input type="checkbox"/> Farbe umdrehen
MS030 Überschuß / Fehlbetrag	
Umsatzrentabilität	<input type="checkbox"/> Farbe umdrehen
MS040 Umsatzrentabilität	
Break-even-Point	<input type="checkbox"/> Farbe umdrehen
MS050 Break-Even-Point	

Management Summary  
Oktober 2016

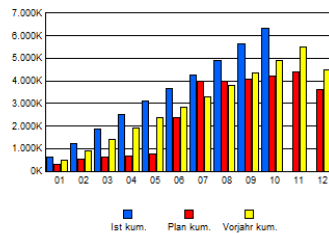
SWOT Industrie/Dienstleistung/Handel Konzern GmbH  
Gesamtunternehmen

Werte in Euro	Aug 2016 Ist	Sep 2016 Ist	Okt 2016 Ist	Nov 2016 Vorschau	Okt 2016 Plan	Abweichung Ist/Plan (in % und Grafik)	per Okt 2015 Vorjahr	per Okt 2016 Ist	per Okt 2016 Plan	Abweichung Ist/Plan (in % und Grafik)
<b>GuV</b>										
Gesamtleistung	5.242.985	6.042.348	5.400.207	4.071.442	4.337.095	24,5 %	43.838.891	49.858.610	42.067.957	18,5 %
Exportanteil	94,4	94,9	94,0	78,6	83,3	12,9 %	89,8	93,9	85,3	10,1 %
Überschuß / Fehlbetrag	531.751	517.288	696.726	-164.247	128.859	440,7 %	3.882.937	5.228.575	3.772.234	38,6 %
Umsatzrentabilität	10,1	8,6	12,9	-4,0	3,0	334,2 %	8,9	10,5	9,0	16,9 %
Break-even-Point	78,2	77,6	78,2	102,1	93,8	-16,7 %	79,7	77,9	81,5	-4,4 %
<b>Produktivität</b>										
Anzahl Mitarbeiter	50.722,4	50.722,4	50.722,4	284,0	264,0	19.113,0 %	48.534,3	25.493,2	264,0	9.556,5 %
Umsatz je MA	103,4	119,1	106,5	15.422,1	16.428,4	-99,4 %	93,8	195,6	15.934,8	-98,8 %
Wertschöpfung je MA	33,7	33,6	35,4	2.683,0	3.441,9	-99,0 %	23,9	61,3	4.043,7	-98,5 %
<b>Cashflow/Liquidität</b>										
CF aus ffd. Betriebstät.	890.352	776.658	977.770	-164.247	188.808	417,9 %	5.955.670	8.677.306	4.241.774	104,6 %
Working Capital	-287.021	1.188.814	-520.974	1.921.837	18.696	-2.886,6 %	-548.235	-2.754.297	-317.320	-768,0 %
Bankstand	4.128.941	5.275.181	5.448.365	7.118.498	5.636.404	-3,3 %	5.005.527	5.448.365	5.636.404	-3,3 %
<b>Forderungen</b>										
Bestand	3.391.576	3.633.230	3.345.275	-27.860	-10.684	31.412,4 %	3.110.978	3.345.275	-10.684	31.412,4 %
Außenstand in Tagen	19,8	17,3	18,9	-0,2	-0,1	25.507,6 %	18,7	19,5	-0,1	26.256,2 %
<b>Verbindlichkeiten</b>										
Bestand	1.443.744	2.770.023	2.275.811	-871	-6.562	34.791,5 %	1.048.540	2.275.811	-6.562	34.791,5 %
Außenstand in Tagen	13,7	21,1	21,1	0,0	-0,1	36.394,0 %	10,6	21,5	-0,1	34.744,6 %

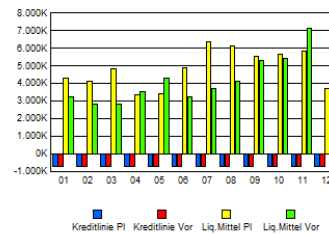
Umsatzerlöse 2016



Betriebsergebnis 2016



Liqu. Mittel 2016



22.02.2018 11:31:22

Seite 1 von 1